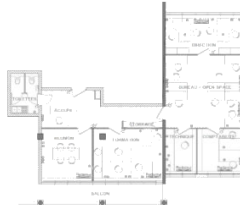




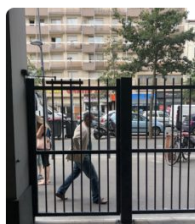
Galerie d'images & plans



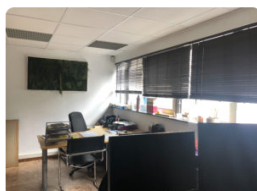
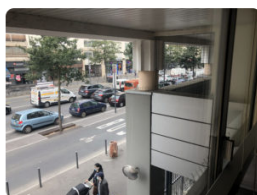
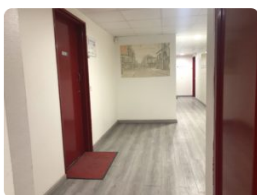
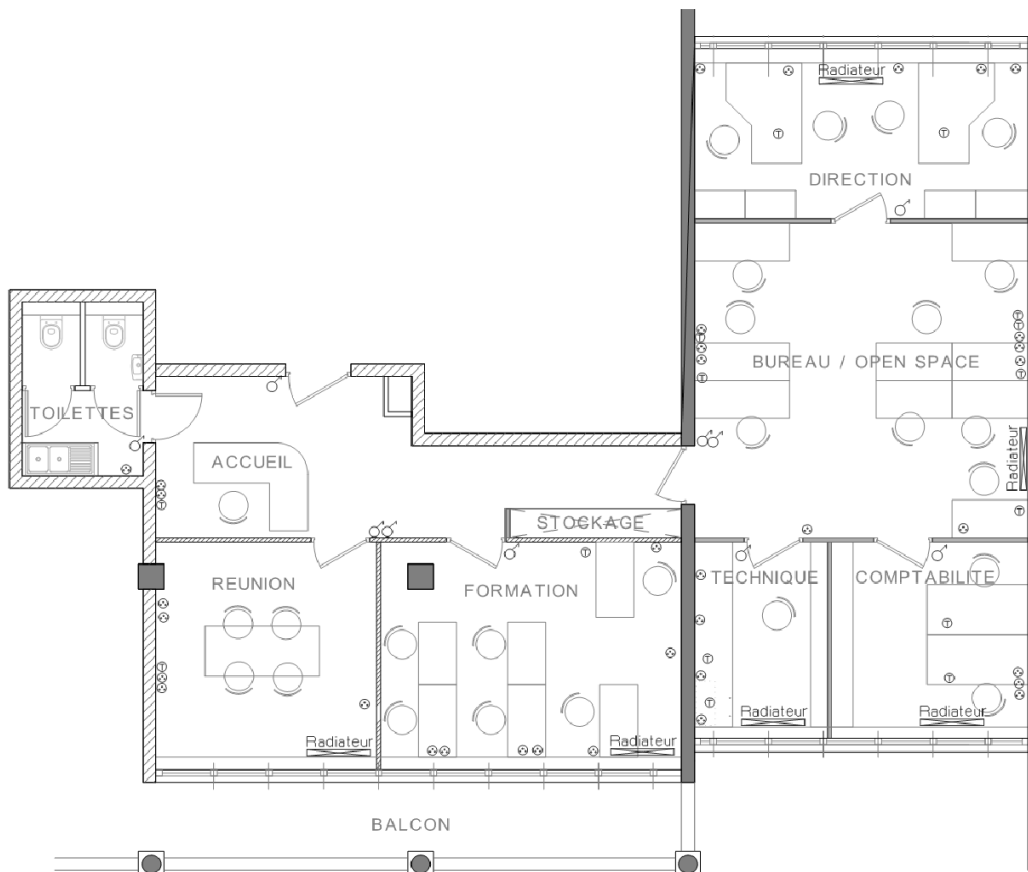
Bureaux à vendre avenue de fontainebleau 94270



Le quartier depuis la Porte d'Italie



Les photographies, descriptions et caractéristiques sont données à titre indicatif et ne sauraient constituer un engagement contractuel.



Surface : **110 m2**
 **471 900 €**
 Soit **4 290€ / m2**

- Ascenseur, visiophone, double sas d'entrée sécurisé par digicode, immeuble récemment ravalé, très bien entretenu, 1 cave en sous-sol (inclue).
- En option additionnelle : possibilité de location ou d'acquisition de 3 parkings en sous-sol.
- Câblage ethernet et prises PC dans tous les bureaux.
- Climatisation récente dans tous les bureaux et double vitrage.
- Local idéal pour une activité tertiaire ou une activité libérale, architectes, dentistes, assurances, cabinet médical....

Les photographies, descriptions et caractéristiques sont données à titre indicatif et ne sauraient constituer un engagement contractuel.

Visitez le quartier



Localisez le bien sur la carte



- LOCALISATION DU BIEN : 27-29 avenue de Fontainebleau 94270 Le Kremlin-Bicêtre
- Contact : Alain CHAUMEIL
- E-mail : alain.chaumeil@arobase.eurostudio.fr
- Tél. : +33 06 24 20 53 48

FORMULAIRE DE CONTACT

Intéressé par cette annonce, je souhaiterais en savoir plus sur votre bien !



Les photographies, descriptions et caractéristiques sont données à titre indicatif et ne sauraient constituer un engagement contractuel.